

# Finca<sup>da</sup> Rocha

## Dossier de Salones y Salas

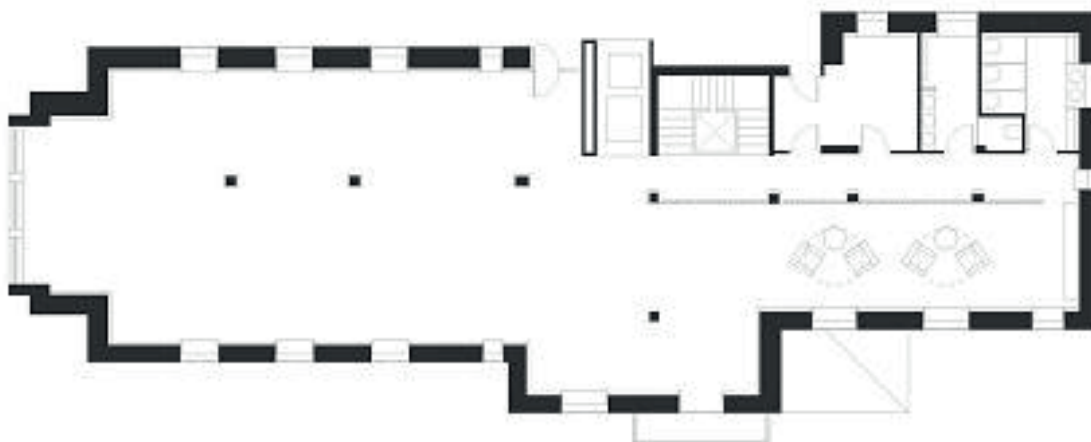
### **CONDICIONES**

El alquiler de salones o salas incluye servicio de aguas minerales, blocks de notas, bolígrafos y caramelos. Los precios se verán incrementados con el I.V.A. correspondiente (21 %).



Finca<sup>da</sup> Rocha

## SALÓN P2



### DATOS TÉCNICOS

**Superficie total:** 200 m<sup>2</sup>

**Altura máxima:** 2,70 mts.

**Medidas máximas:** 20,00 x 8,50 mts.

**Aforo:**

Escuela: 80

Mesa redonda: 200

Cóctel: 250

**Servicios:**

WIFI

ASEOS

ASCENSOR

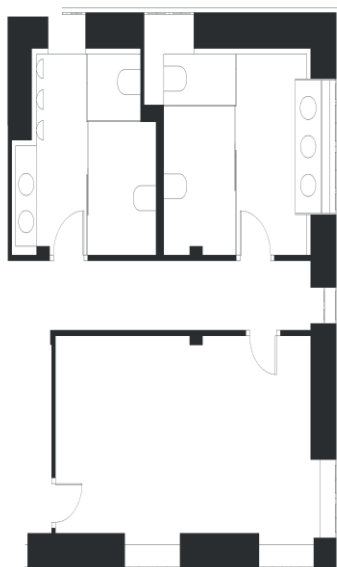
PARKING

AUDIOVISUALES



Finca<sup>da</sup> Rocha

## SALÓN INGLÉS



### DATOS TÉCNICOS

**Superficie total:** 25 m<sup>2</sup>

**Altura máxima:** 2,90 mts.

**Medidas máximas:** 7,00 x 3,60 mts.

**Aforo:**

16

**Servicios:**

WIFI

ASEOS

ASCENSOR

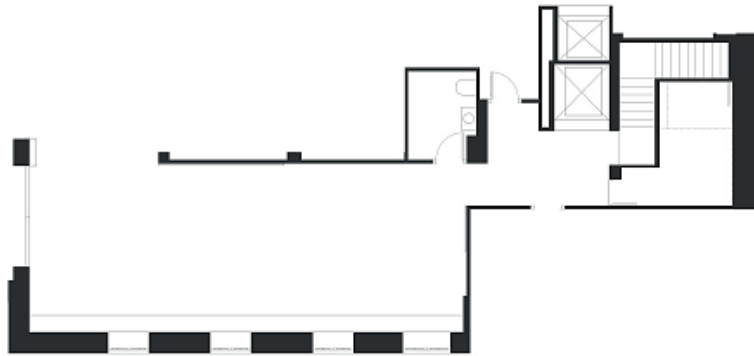
PARKING

AUDIOVISUALES



# Finca<sup>da</sup> Rocha

## SALA 1



### DATOS TÉCNICOS

**Superficie total:** 62 m<sup>2</sup>

**Altura máxima:** 2,30 mts.

**Medidas máximas:** 13,00 x 4,80 mts.

**Aforo:**

Escuela: 50

Mesa redonda: 30

Cóctel: 80

**Servicios:**

WIFI

ASEOS

CAMBIADOR

ASCENSOR

PARKING

AUDIOVISUALES



Finca<sup>da</sup> Rocha

## AUDIOVISUALES

### DATOS TÉCNICOS

- Pantalla 2x2
  - Proyector 3100 Lúmenes
  - Ordenador portátil
  - Flip CharT
  - Pantalla LED 75" con soporte de pie
  - Micro cuello cisne
  - Micro inalámbrico(solapa, mano o diadema)
  - Puntero láser
  - Altavoces tipo columna (2 unidades)
  - Atril con luz y soporte micro
  - Equipo de megafonía básico
- 2 altavoces tipo columna, 1 mesa de sonido 12 canales, micros tipo cuello o cisne, 1 puntero laser, 1 ordenador y 1 técnico de sonido y video (incluido para montaje y desarrollo)

PARA OTRAS NECESIDADES CONSULTE  
A NUESTRO EQUIPO COMERCIAL.



# Finca<sup>da</sup> Rocha

VOLTA DO CASTRO, 34, 15706  
SANTIAGO DE COMPOSTELA

+34 981 103 068

[COMERCIAL@FINCADAROCHA.COM](mailto:COMERCIAL@FINCADAROCHA.COM)